

## CROW-bijeenkomst Parkeren en Gedrag

# SAMENWERKEN AAN DUURZAAM MOBILITEITSGEDRAG & SLIMME MOBILITEITSOPLOSSINGEN



Rijkswaterstaat  
Ministerie van Infrastructuur en Waterstaat



Ministerie van Infrastructuur  
en Waterstaat



Klaas-Jan Gräfe

Programmamanager Slim & Schoon Onderweg

20-04-2023

## Disclaimer:

- Ik ga het niet hebben over de do's en dont's bij het ontwikkelen van gebieden
- Ik heb de waarheid niet in pacht, dus laten we elkaar inspireren!

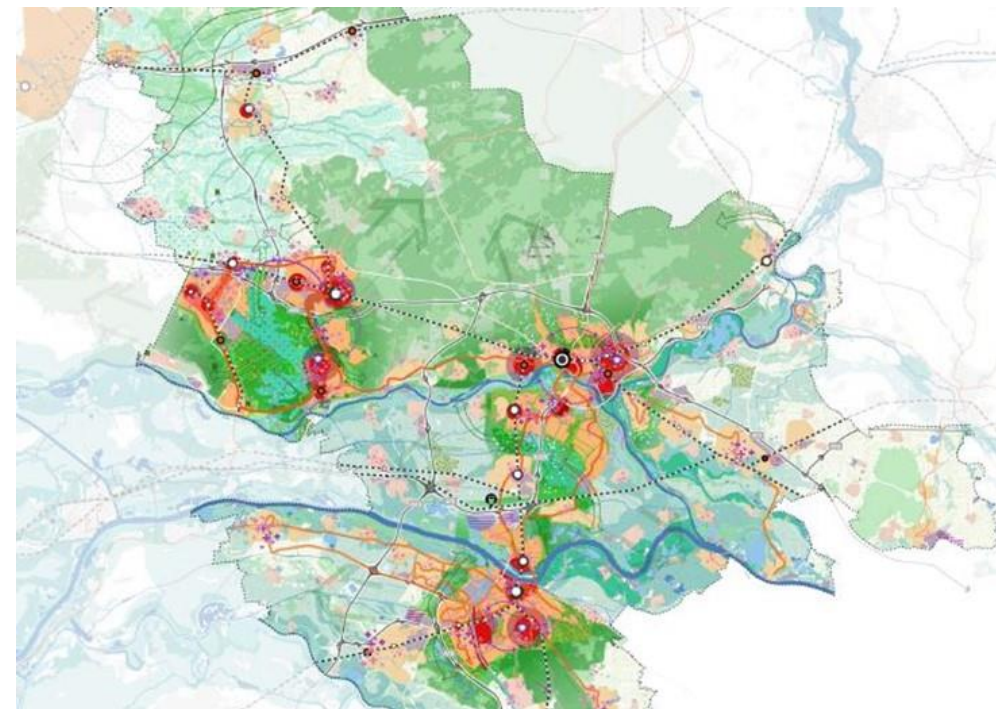
## Waar ga ik het dan wel over hebben?

- Opschalingsstrategie Deelmobiliteit regio Arnhem Nijmegen
- Ervaringen met onze eHUBS
- Deelmobiliteit in relatie tot parkeren en ontwikkellocaties

# Opschalingsstrategie Deelmobiliteit

## Opgaven voor deelmobiliteit

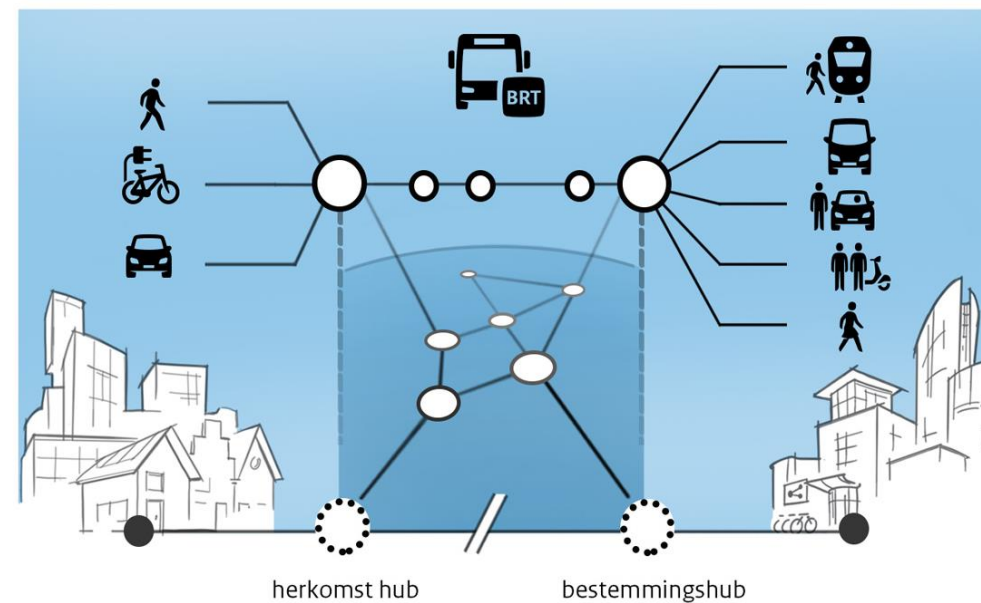
- Verstedelijking
- Efficiënt benutten van de openbare ruimte
- Verbeteren van de ketenreis



first mile

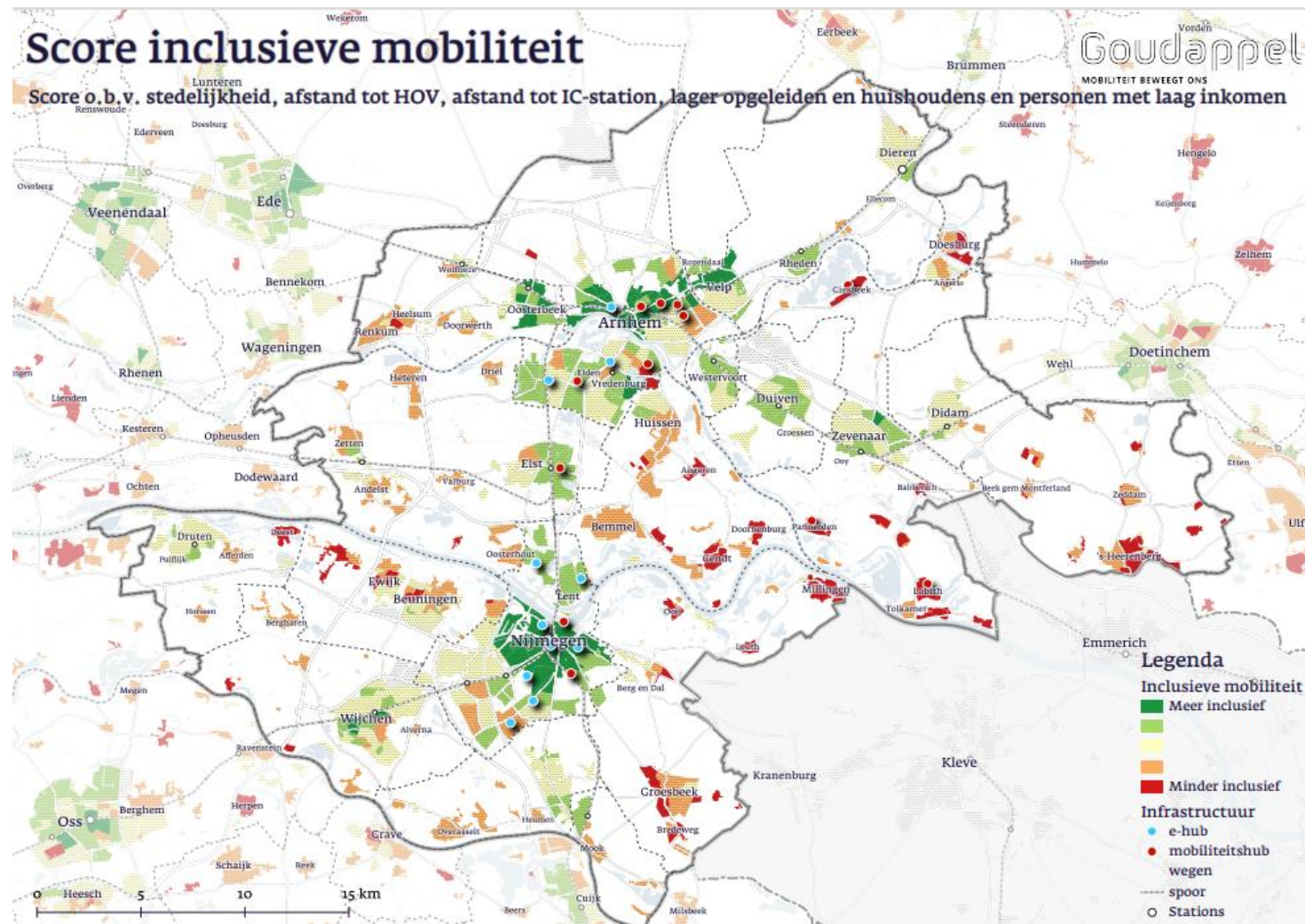
backbone

last mile



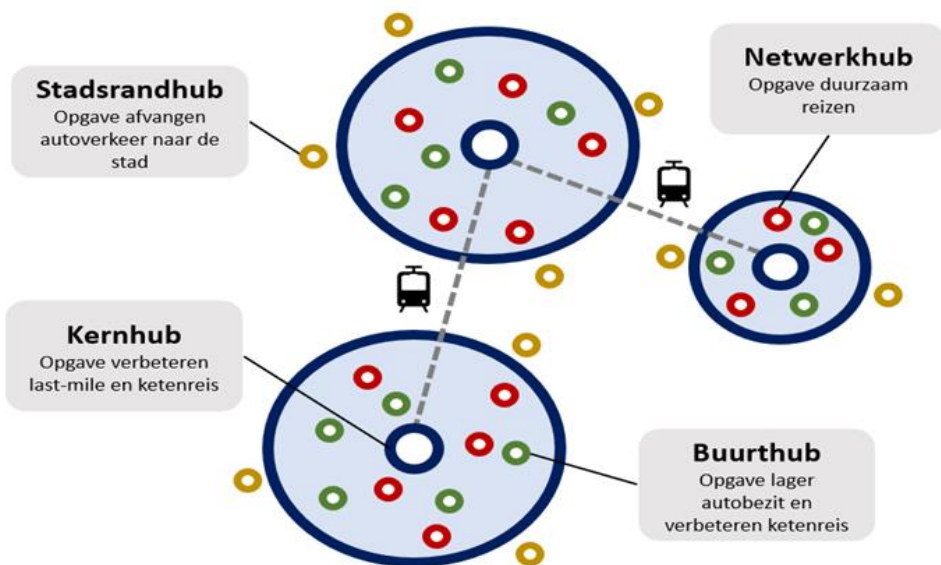
## Spoor A: vergroten van het aanbod

- Fysiek inrichten van deelmobiliteitshubs (2 tranches)
- Ondersteuning deelmobiliteit aan dorpen en kleinere steden
- Inzetten verstedelijking als vliegwiel (ook in de kleinere gemeenten)
- Uiteindelijk naar één vergunning / concessie voor de hele regio?



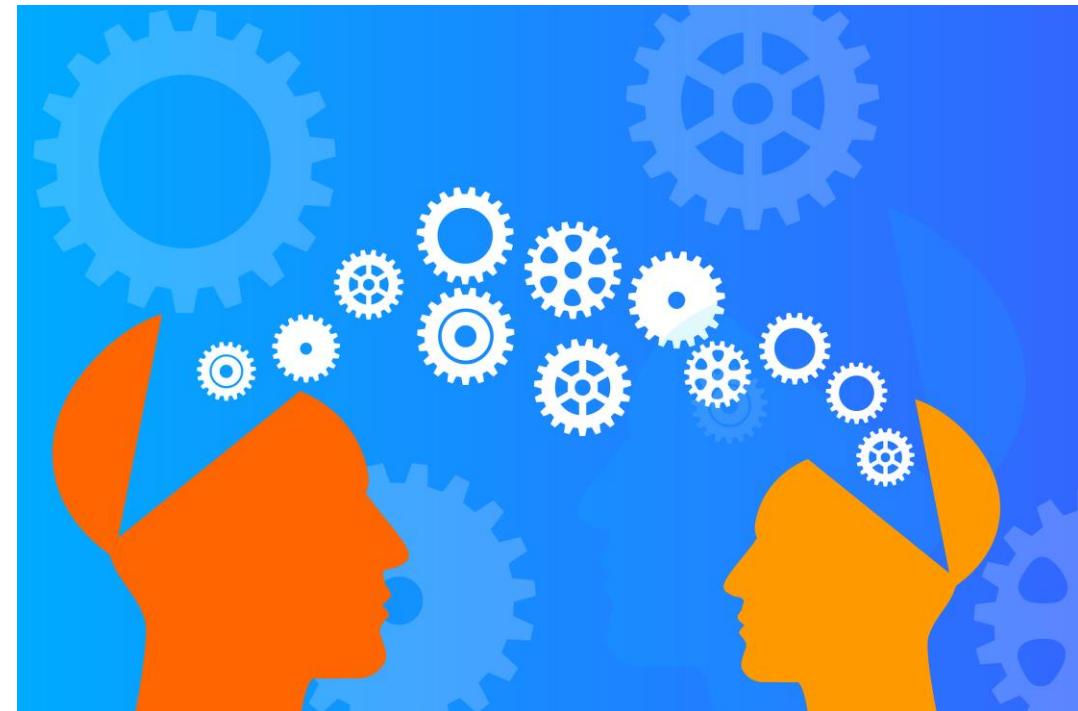
## Spoor B: stimuleren van de vraag

- Uniforme identiteit deelmobiliteit(hubs)
- Inzetten op communicatie en campagnes
- Vergroten van eenvoud en gemak (MaaS)
- Faciliteren uitwisselbaarheid in het regionale netwerk
- Aandacht voor flankerend (parkeer)beleid



## Spoor C: Kennisdelen en verbinden

- Aanstellen van een kwartiermaker deelmobiliteit
- Organiseren van workshops en kennissessies
- Inventariseren van kennisvragen voor gezamenlijk onderzoek of uniforme beleidsontwikkeling
- Deelname aan Landelijk Samenwerkings-  
Programma Deelmobiliteit
- Monitoring & evaluatie



# Lessen uit het eHUBS project



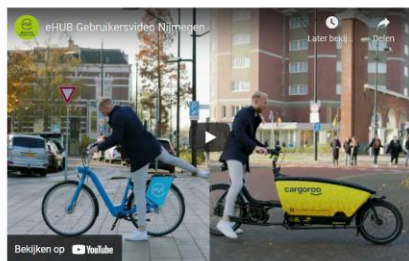
- 14 eHUBS (11 in Nijmegen, 3 in Arnhem)
  - Bakfietsen(Cargoroo) - 30
  - Elektrische auto's (Amber)
  - E-bikes (Deelfiets Nederland) - 20
- Wijkmodel voor bakfietsen
  - Zone met iedere 400m een bakfiets
- Elektrische auto's zijn naar een free floating systeem gegaan







We gebruiken cookies om te zorgen dat onze website zo soepel mogelijk draait. Accepteer onze cookies voor een optimale weergave van de site. [Accepteren](#) [Cookiebeleid](#)



**Stappen**

Stap voor stap uitleg over hoe je de vervoermiddelen van eHUB gebruikt.

- 👉 Download de app van de vervoerder en maak een account aan.
- 👉 Huur of reserveer het vervoermiddel via de app.
- 👉 Ontgrendel het vervoermiddel met de app.
- 👉 Gebruik en geniet!
- 👉 Zet het vervoermiddel weer terug en stop de rit in de app.



- Wees flexibel en adaptief
  - Pragmatische aanpak
  - Start klein en breid uit
- Rol van aanbieders cruciaal
  - Voertuig beschikbaarheid
  - Service levels
  - Robuuste systemen
- Investeer in communicatie en gedragsverandering



**ehub** elektrisch  
deelvervoer

## Hoi, wij zijn eHUB.

Elektrisch deelvervoer in jouw stad.

Wil jij ook HUBS in je buurt?  
Of wil je meer informatie over wat de  
voordelen zijn van elektrisch deelvervoer?  
Ga naar [www.ikwileenhub.nl](http://www.ikwileenhub.nl) en meld je aan!

[ikwileenhub.nl](http://www.ikwileenhub.nl)

cargoroo  
groene metropool regio  
arnhem nijmegen

- D&B – bureau voor gedragsverandering
  - Samenwerking met HvA
- Diverse interventies
  - eHUBS Design: stap voor stap uitleg
  - Instructie video
  - Win een eHUBS-reis in e-auto
- Experimenteel ontwerp
  - Testlocaties en controle locaties

Controlelocaties:



Interventielocaties:



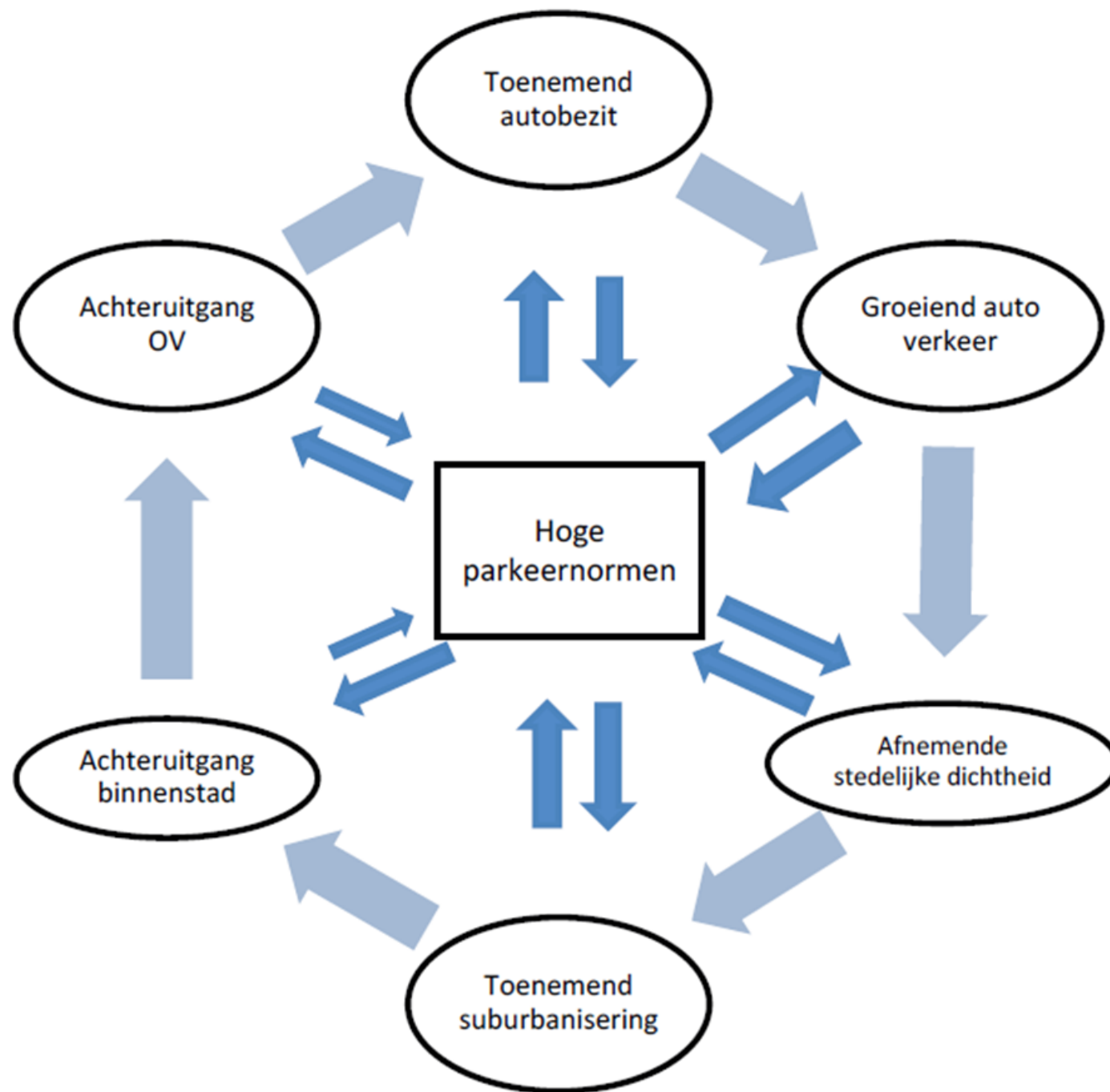
# Deelmobiliteit irt gebiedsontwikkeling en parkeren

## Opgave woningbouw en openbare ruimte

- Meer inwoners (verdichtingsopgave)
- Meer bezoekers, ook van buitenaf (economische vitaliteit)
- Hoogwaardige kwaliteit openbare ruimte (autoluwer)
- Schonere lucht (emissieloze voertuigen)
- Klimaatbestendig (meer groen en water)
- Goede (auto) bereikbaarheid, bezoek, werk, bewoners



## Vicieuze cirkel





Indien een gemeente parkeerplaatsen of mobiliteitsalternatieven organiseert en faciliteert, kan hiervoor een fonds worden ingericht, de mogelijkheden hierin:

1. Parkeerfonds traditioneel
  - Parkeerplaatsen binnen 5-10 jaar realiseren
2. Parkeerfonds vernieuwd
  - Uitgeven van parkeerrechten, tegelijk beschikbaar bij huisvesting eerste bewoners
3. Mobiliteitsfonds
  - Breed scala aan maatregelen/doeleinden waar middelen voor worden gebruikt of:
  - Juist concrete mobiliteitsmaatregelen (deelmobiliteit, hub, parkeergebouw) als doeleinden
4. Combi Parkeerfonds en Mobiliteitsfonds

Grotere gemeenten zijn zich bewust van de noodzaak, bij kleinere gemeenten nog weinig draagvlak

## Zo min mogelijk parkeerplekken en van 50 naar 30 kilometer per uur: auto krijgt minder plek in Arnhem

In Arnhem komt minder plek voor de automobilist. De voetganger, fietser en het openbaar vervoer krijgen voortaan voorrang. Dit is hoe ver het stadsbestuur, onder leiding van GroenLinks, wil gaan bij een nieuwe koers.

Werk aan de winkel!



▲ Wethouders Noël Vergunst en Cilia Daemen zien dat Nijmegen op verkeersgebied een transformatie moet ondergaan. „De stad groeit, maar we kunnen de groei van de auto niet blijven faciliteren.” © Bert Beelen

## Dit is waarom de auto steeds meer uit centrum zal verdwijnen: ‘We zijn op weg naar een nieuwe stad’

‘Autovrije’ appartementen. Vaker betaald parkeren. Een volledige garage-etage omgebouwd tot fietsenstalling. De auto verliest terrein in de stad. Is de heilige koe straks taboe? Als Nijmegen wil blijven groeien, zit er weinig anders op, klinkt het op het stadhuis.

## Draagvlak bij bewoners (zelfs de nieuwe inwoners!)

**jan doet**

2 maanden geleden

Het OV, is met name voor vrouwen niet echt veilig en het is onbetrouwbaar. 'S avonds op straat lopen is voor vrouwen ook al niet veilig dus het enige alternatief is een auto. En de linkse gemeenteraad wil echt niet meer politie want ze geven liever geld uit aan het zoveelste culturele podium voor kleine minderheden.

**Arno Beyer**

2 maanden geleden

Wat ik op zijn zachtst gezegd stompzinig vind is dat er geen garage onder het complex gerealiseerd is....

**A Eijsink**

2 maanden geleden

Tja. Dat krijg je als je in het centrum wil wonen. Gooi de auto eruit en huur wat als je een keer weg wilt. Prima actie daar in Nijmegen. Maar is dit anders dan in Amsterdam of Utrecht centrumgebied?

## **Bewoners nieuwe Nijmeegse flat boos omdat ze geen parkeervergunning kunnen krijgen: 'Die was ons beloofd'**

Stel je voor: je koopt een appartement, met de verwachting van een parkeerplek in de buurt. Maar bij de oplevering blijkt dat je alleen tegen betaling je auto mag parkeren. Dat overkwam de bewoners van het nieuwe complex Thuishaven 300 in Nijmegen. Door nieuw parkeerbeleid kunnen de bewoners niet de parkeervergunning krijgen die hen was beloofd.

Naast sturen op parkeernormen ook sturen op parkeren in de openbare ruimte

## MyWheels breidt vloot uit naar 56 elektrische deelauto's, nu ook in ring om centrum Nijmegen

Aanbieder van deelauto's MyWheels breidt het aantal auto's in Nijmegen uit van 31 naar 56 stuks. De auto's komen nu ook te staan in de wijken St. Anna en Hatert, en het aanbod in stadsdeel Nijmegen-Oost wordt uitgebreid.

Jeroen Kuitert 11-04-23, 10:17



„In Nijmegen gebruiken inmiddels zo veel mensen deelauto's dat het aanbod echt te klein is geworden”, zegt Dani Sprecher, manager public affairs en

Werk aan de winkel!

## Kelfkensbosgarage straks vaker vol voor auto's: dit is waarom dat de gemeente geen probleem lijkt

De bovenste etage van de Kelfkensbosgarage verandert binnenkort definitief in een fietsenstalling. Waarom? Wat betekent dat voor de bereikbaarheid van Nijmegen? En wanneer kan je Kelfkensbos met de auto straks beter mijden? Alle gevolgen van de garagetransformatie op een rij.

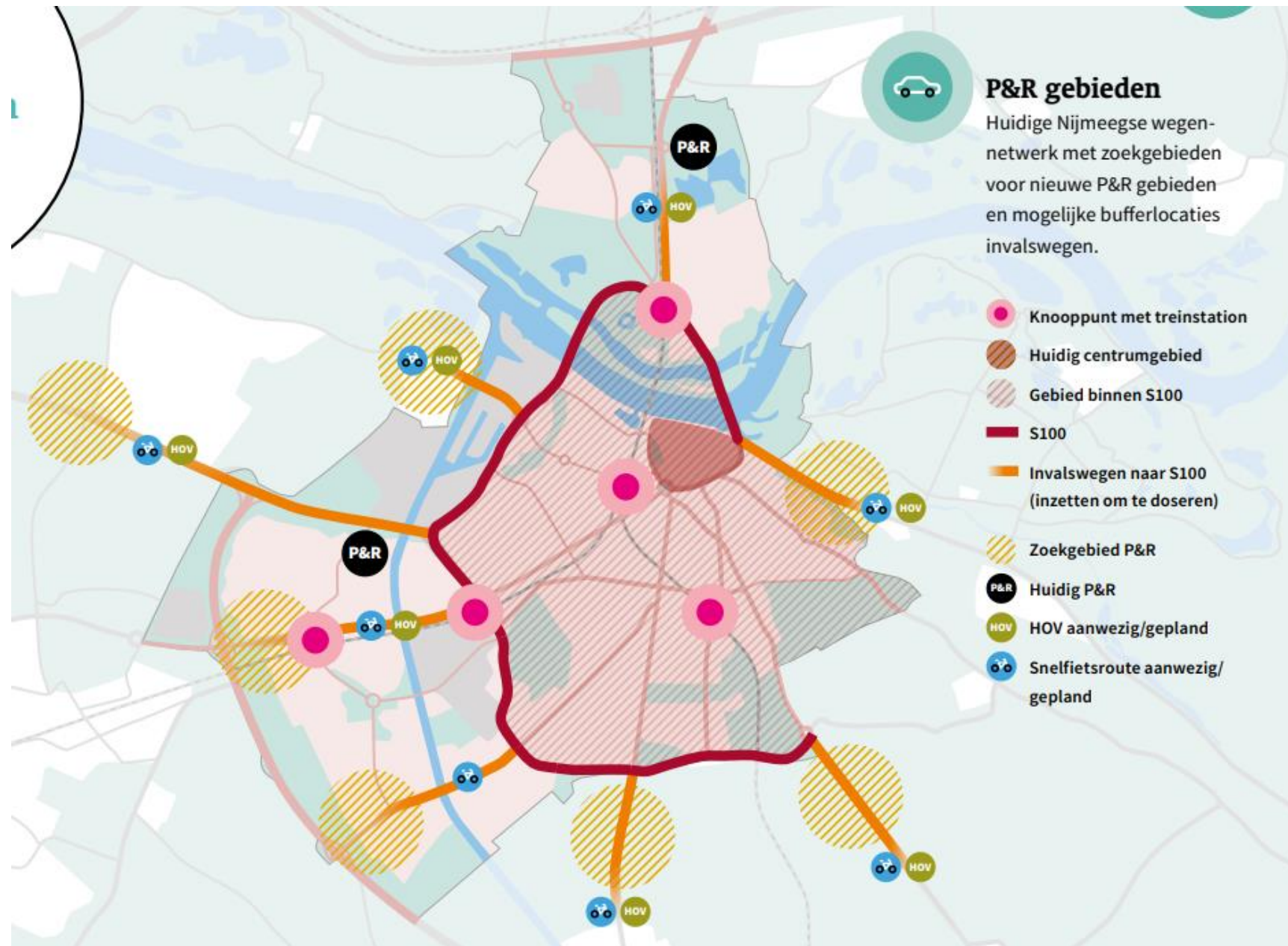
Daan Rieken 02-03-23, 17:02 Laatste update: 02-03-23, 17:14



### 1. Wat gaat er in Kelfkensbos precies gebeuren?

De parkeerkelder aan de rand van Nijmegen-centrum wordt verbouwd. Alle 92 autoparkeerplaatsen op de eerste etage verdwijnen. Ze [maken plaats voor een grote nieuwe fietsenstalling](#) met bijna 1300 plekken. Ook komt er een fietsenmaker. De ingreep moet nog voor de Vierdaagse - half juli - klaar zijn. Daarna heeft Kelfkensbos 15 procent minder ruimte voor auto's. Momenteel zijn er in de garage nog 604 parkeerplaatsen.

Juiste plek en condities  
voor deelmobiliteit en P+R



### Combi Reisplanner

Plan uw route

🕒 Aankomsttijd  
03-04-2023 09:00

🏠 Thuisadres  
Merwedestraat 10, Oss, Nederland

📍 Bestemmingsadres  
HAN, Ruitenberglaan 26

Toon Route

Atbeelding attributie Feedback

🚗 Autoroute

<span>🕒</span> Totale reistijd	1 uur en 11 minuten
<span>📏</span> Reisaafstand	49.2 kilometers
<span>🕒</span> Vertrektijd	07:44, 3-4-2023
<span>🕒</span> Aankomsttijd	08:55, 3-4-2023

🚆 Route via Train Station Elst

<span>🕒</span> Totale reistijd	1 uur en 16 minuten
<span>📏</span> Reisaafstand	49 kilometers
<span>🕒</span> Vertrektijd	07:24, 3-4-2023
<span>🕒</span> Aankomsttijd	08:40, 3-4-2023

🚆 Route via Train Station Oss

<span>🕒</span> Totale reistijd	1 uur en 19 minuten
<span>📏</span> Reisaafstand	51.6 kilometers
<span>🕒</span> Vertrektijd	07:21, 3-4-2023
<span>🕒</span> Aankomsttijd	08:40, 3-4-2023

Bedankt voor uw aandacht!  
Vragen? Discussie?

Klaas-Jan Gräfe

E: [Klaas-jan.grafe@groenemetropoolregio.nl](mailto:Klaas-jan.grafe@groenemetropoolregio.nl)

T: 06-31789123